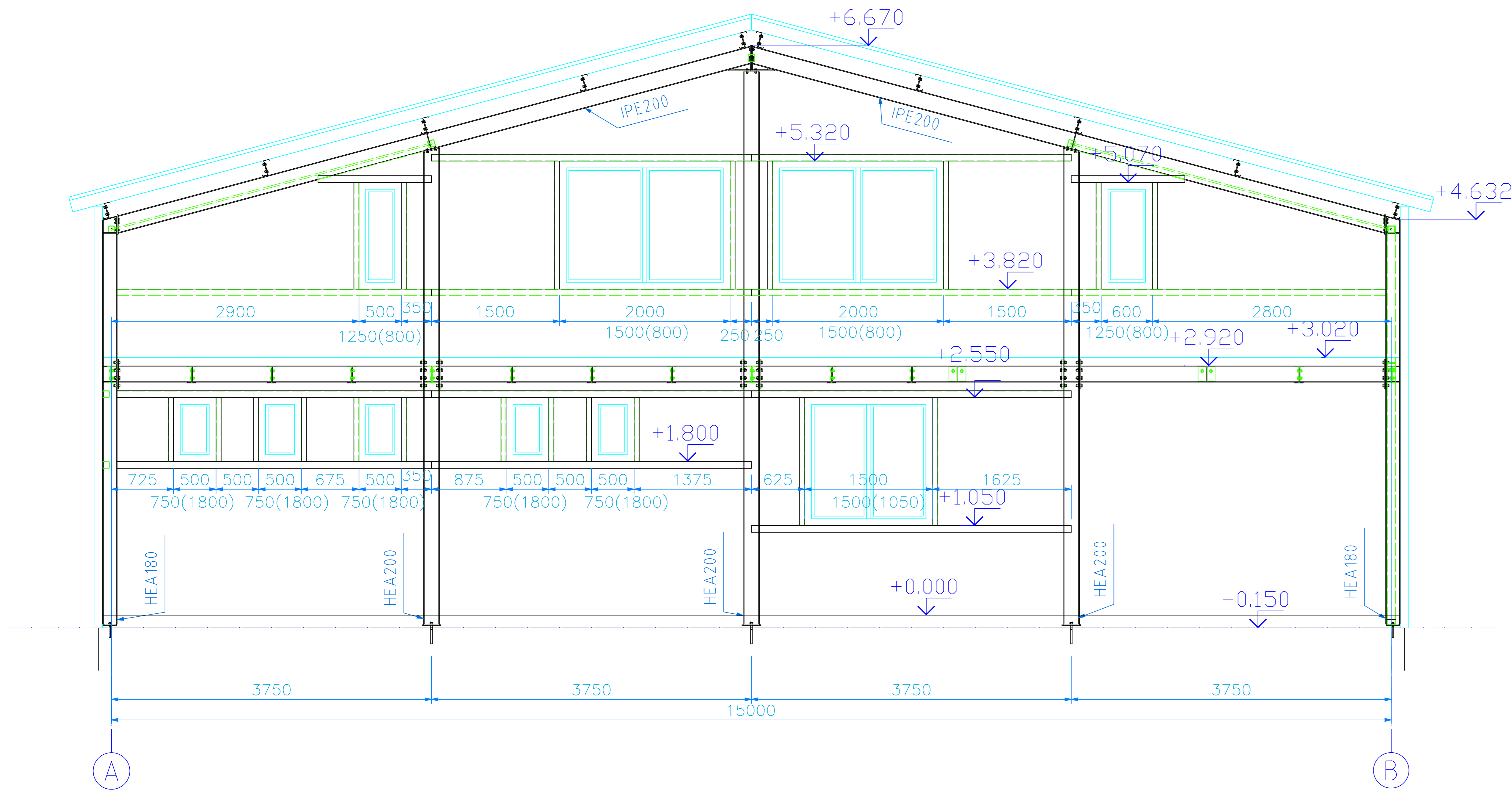
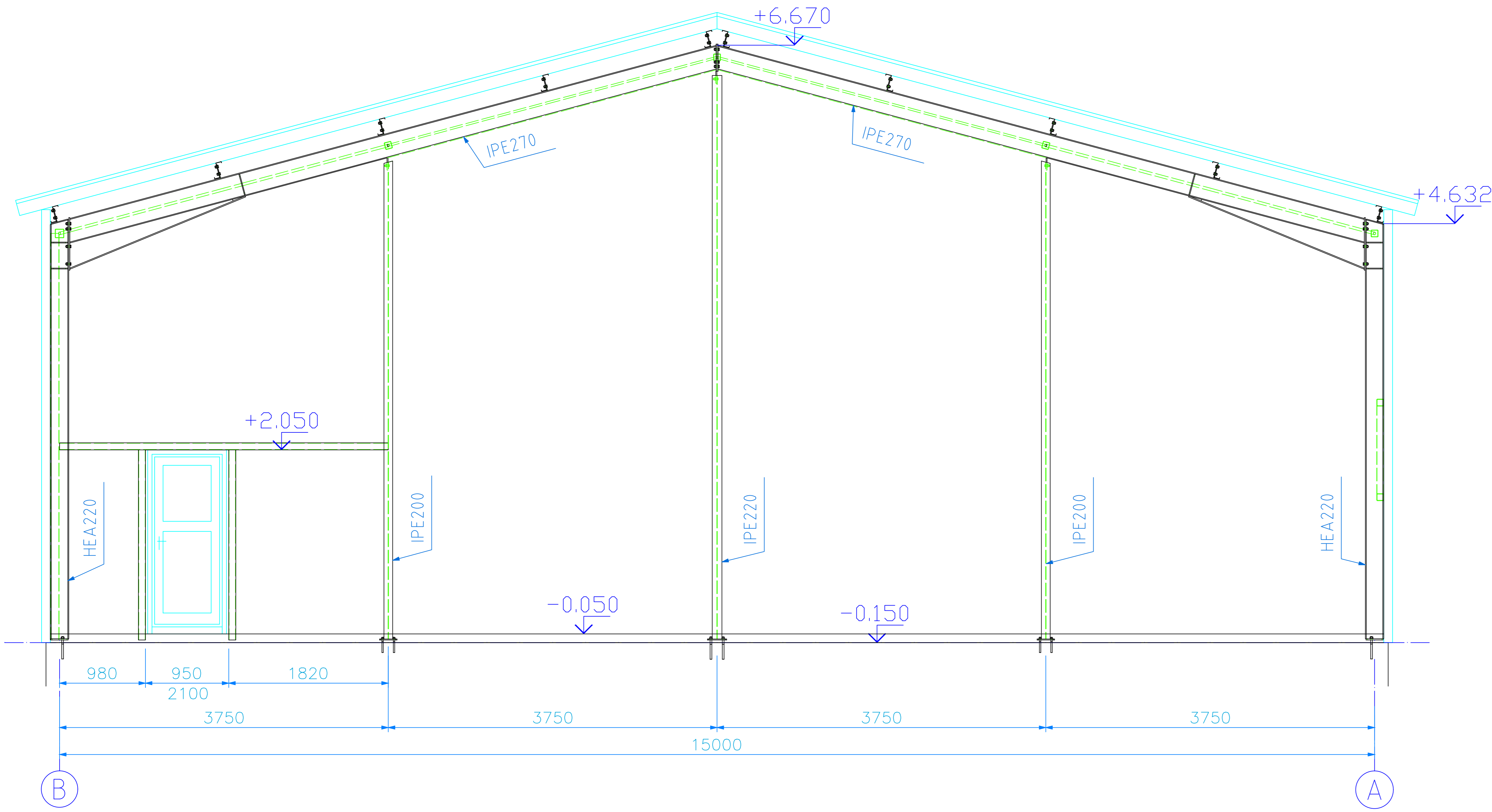


POHLED NA STĚNU V OSE 1



POHLED NA STĚNU V OSE 7



VŠEOBECNÉ POKYNY PRO ŠROUBOVÉ SPOJE:
KATEGORIE ŠROUBOVÝCH SPOJŮ DLE ČSN EN 1993-1-8:
SPOJE NAMÁHANÉ SMYKEM – KATEGORIE A – NEPŘEDPJATÉ
SPOJE NAMÁHANÉ TAHEM – KATEGORIE D – NEPŘEDPJATÉ
POSTUP UTAHOVÁNÍ NEPŘEDPJATÝCH ŠROUBŮ SE ŘÍDÍ DLE ČSN EN 1090-2
KAŽDÝ ŠROUB VE SPOJU SE MUSÍ DOTÁHNOUT NEJMÉNĚ DO PLNÉHO DOTAŽENÍ.
PLNÉ DOTAŽENÍ – UTAHNOUT SILOU JEDNOHO MUŽE ZA POUŽITÍ NORMÁLNÍHO KLÍČE BEZ PRODLOUŽENÍ RAMENE.
POZOR NA PŘETAŽENÍ MALÝCH NEBO KRÁTKÝCH ŠROUBŮ!

STUPEŇ PŘÍPRAVY POVRCHU SA 2.5			
NÁTĚROVÝ SYSTÉM	TL [μm]	DRUH BARVY	ODSTÍN
ZÁKLADNÍ NÁTĚR	–	–	–
PROTIPOŽÁRNÍ NÁTĚR	–	–	–
VRCHNÍ NÁTĚR	–	–	–
ZINKOVÝ NÁTĚR	–	–	–
POZNÁMKA	–		

VŠEOBECNÉ POKYNY PRO KOTVENÍ BODY:
VŠECHNY PRVKY OCELOVÉ KONSTRUKCE –
SLOUPY, VAZNIKY, ROZPĚRNÉ TYČE, ZTUŽICÍ PRVKY,
PAŽDÍKY JSOU DOSTATEČNĚ ŮNOSNÉ VE SMĚRU PÁDU.
PRO KOTVENÍ NELZE POUŽÍT TENKOSTĚNNÉ VAZNICE
A TENKOSTĚNNÉ PAŽDÍKY (METSEC).

PŘÍPRAVA SVAROVÝCH PLOCH DLE ČSN ISO 9692-1

V-svar

1/2V-svar

K-svar

NEOZNAČENÉ SVARY:

☐ TUPÉ SVARY
PROVEŠT NA TL MATERIÁLU

☒ KOUTOVÉ SVARY

TRÍDA PROVEDENÍ:

☐ EXC1 ☐ EXC3
☒ EXC2 ☐ EXC4

Provedení OK dle:

Úchytky tvarů a rozměrů OK dle:

Dokumenty materiálu dle EN 10204:

Požadavky na zákl.materiál dle EN 10160:

Požadavky na zákl.materiál dle EN 10164:

EN 1090-2

☒ EN 1090-2 ☐ ISO 13920

☒ 2.2 pro S235 ☐ 2.2 pro S355 ☒ 3.1

☐ třída S1 ☒ třída S2

☐ Z25 ☐ Z35

Příprava svar.ploch dle:

Vizuální kontrola svarů (VT)dle:

Stupeň jakosti dle:

Stupeň připustnosti (UT) dle:

Stupeň připustnosti (RT) dle:

Přídavný materiál pro procesy svařování dle ISO 4063:

135 (MAG)

ochranný plyn:ISO 14175-M24 (FERROMAXX 15)

přídavný drát: ISO 14341-A-G424M3Si1 (OK ARISTOROD 12,50) **121 (SAW)**

tavidlo: EN 760-S A AB 1 67 AC H5 (OK FLUX 10,71)

příd. drát: ISO14171-A-S 384ABS2 (OK AUTROD 12,20)


111 (MMA)

elektroda: pro S235 ISO 2560-A-E 38 3 B42 (E-B 121)

pro S355 ISO 2560-A-E 42 3B (E-B 123)

Investor : Město Dačice

Stavba : Výstavba hasičské zbrojnice pro SDH Dačice na pozemku pč. 2431/8 v kú. Dačice

POHLEDY 1			
 OCELOVÉ PRŮMYSLOVÉ STAVBY KOTLE NA SPALOVÁNÍ BIOMASY e-mail: pkd@pkd.cz www.pkd.cz Dělnická 413/V 380 01 DAČICE	Objednatel	Jméno	Datum
	Statický výpočet	Ing. V. Smrčka	
	Vypracoval	Ing. D. Čurda	19. 12. 2016
Všechna práva vyhrazena pro PKD s.r.o.	Projekt č. :		
	Měřítko :		1:50
Datum tisku :	Jméno souboru :		Výkres čis. :
	D:\...NICE SDH\sdh--dačice1.dwg		005
Materiál :		S235JRG2,S355,S450	